

研修のしおり



研修における注意事項

(1) 出席簿について

毎朝、研修開始までに「出席簿」にサインし、指定された教室に入って、席についてください。

＜受付場所:ピアザ淡海 4階 滋賀県市町村職員研修センター 事務局前＞

(2) 名札について

研修中は、各所属機関等で着用している名札を着用してください。

(3) 研修資料について

教室の後方入口に置いてありますので、講義が始まる前に各自で一部ずつお取りください。

(4) 欠席・遅刻・早退について

欠席等される場合は、研修担当課への連絡とあわせて、あらかじめ「職員研修欠席届」により、各職場で承認を受けて研修センター事務局に提出してください。

(5) 飲食・喫煙について

飲食:4・5階のラウンジでお願いします。(昼食は研修会場でお取りいただいても結構です。)

*机・床など汚さないよう注意してください。

喫煙:館外(1階南側びわ湖ホール駐車場連絡通路など)の灰皿のある場所でお願います。

(6) 昼食について

昼食は、各自でお取りください(ランチマップはあります)。

*午後の研修に遅れることのないよう注意してください。

(7) 連絡事項について

緊急の連絡等、各職場からの連絡事項については、原則として講義中は取り次ぎしません。教室後方の掲示板に掲示しますので、休憩時間に必ず確認してください(研修センター連絡先(077-527-5270)を所属に伝えておいてください)。

(8) 施設利用について

5階の図書室・体育室は、研修期間中は、自由にご利用いただけます。

*図書の貸し出しは、事務局まで手続きにお越してください。

*体育室を利用される際は、必ず運動靴等上履きに履きかえてください。(運動靴は更衣室にあります。)

(9) 写真撮影について

研修風景(写真)を撮影し、当研修センターのホームページにて掲載させていただきますので、ご了承ください。

携帯電話のマナー！

講義中は、電源をお切りください。

滋賀縣市町村職員研修センターまでの案内図



(10) 交通の便

(公共交通機関をご利用ください)

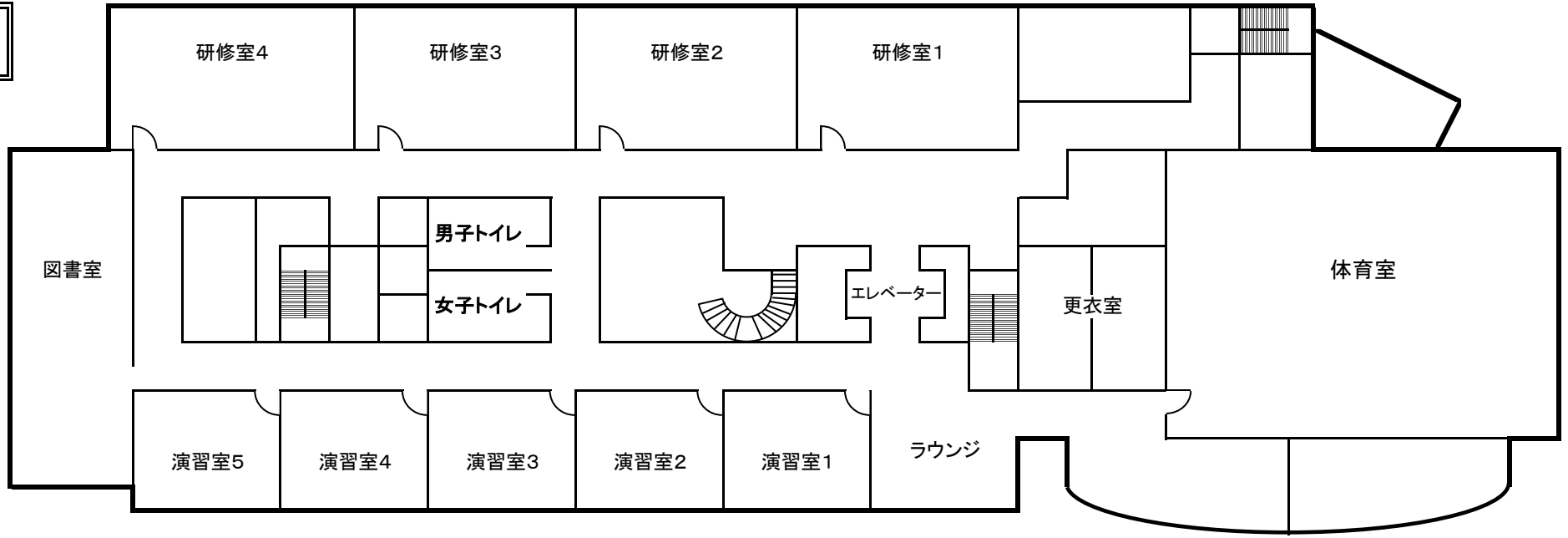
- ◆ JR／琵琶湖線「膳所駅」下車(徒歩約 12 分)
- ◆ 私鉄／京阪電鉄「石場駅」下車(徒歩約 5 分)
- ◆ バス／JR「大津駅」から『なぎさ公園線』8 分「ピアザ淡海前」下車

* 「ピアザ淡海」および「びわ湖ホール」の駐車場はいずれも有料(1 時間 210 円)です。割引券等はありませんのでご注意ください。

* 障がい者用駐車場は無料ですが、利用できる台数に限りがありますので、利用される場合はあらかじめご連絡ください。

滋賀県市町村職員研修センター フロアガイド

5F



4F

