

研修のしおり



研修における注意事項

(1) 出席確認について

研修開始までに受付の「出席簿」にサインし、指定された会場の席に着いてください。

<受付場所：ピアザ淡海 4階 滋賀県市町村職員研修センター 事務局前>

(2) 名札について

研修中は、各所属の名札を持参し、必ず着用してください。

(3) 研修資料について

研修会場の入口に置いてありますので、講義が始まる前に各自で一部ずつお取りください。

(4) 欠席・遅刻・早退について

- ・欠席等される場合は、研修担当課への連絡と併せて、「職員研修欠席届」を提出してください。
- ・研修当日に、発熱や倦怠感のある場合は受講を見合わせてください。
- ・研修中に体調が悪くなった場合は、研修センター事務局に速やかに申し出てください。

(5) 飲食・喫煙について

飲食：4・5階のラウンジをご利用ください(昼食は研修会場でもお取りいただけます)。

*机・床など汚さないよう注意してください。

*自動販売機は、4階ラウンジと1階パスポートセンターの隣に設置されています。

喫煙：館外(1階びわ湖ホール駐車場連絡通路など)の喫煙所をご利用ください。

(6) 昼食について

- ・昼食は、各自でお取りください。
- ・4、5階のラウンジ及び研修会場をご利用ください。
- *午後の研修に遅れることのないよう注意してください。

(7) 写真撮影・録音・録画について

受講者による研修中の撮影・録音・録画は、著作権や肖像権等の問題から一切禁止しています。

(8) 携帯電話について

研修中は携帯電話の電源を切るか、マナーモードに設定してください。

(9) 研修風景について

研修センターでは、研修風景を写真撮影し、ホームページに掲載しますので、あらかじめご了承ください。

滋賀県市町村職員研修センターまでの案内図



(10) 交通の便

公共交通機関をご利用ください。

◆ JR／琵琶湖線「膳所駅」下車(徒歩約 12 分)

◆ 私鉄／京阪電鉄「石場駅」下車(徒歩約 5 分)

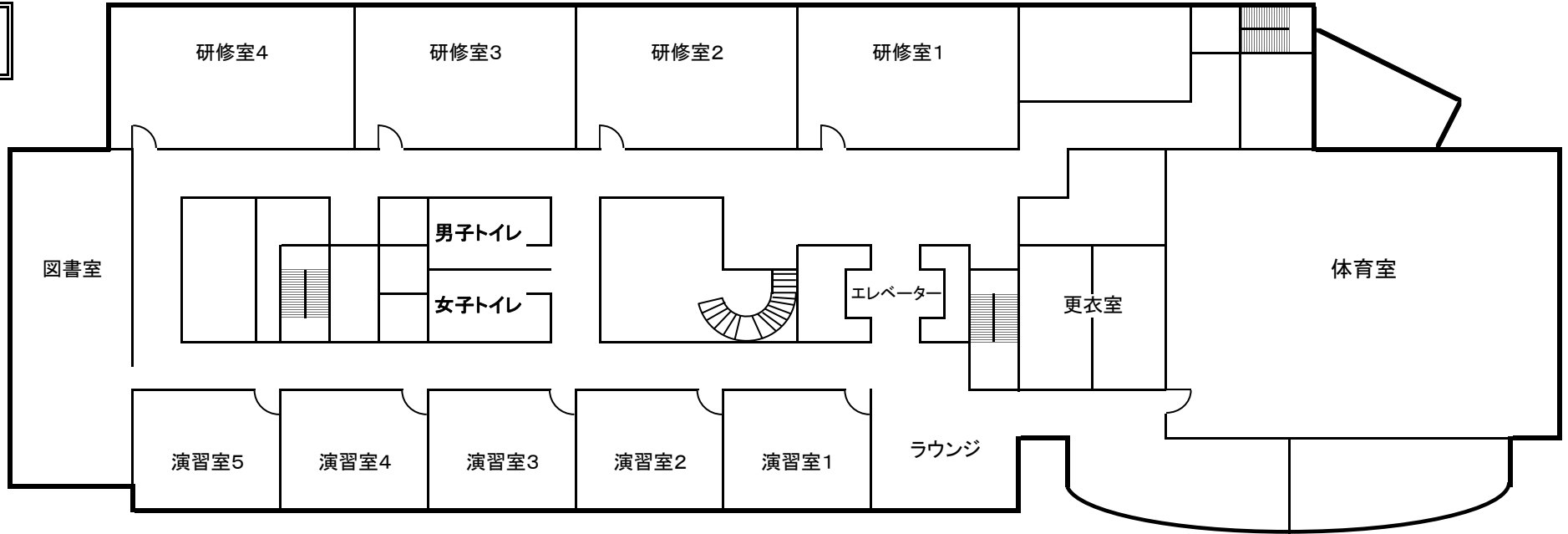
* 「ピアザ淡海」の駐車場は、使用できませんのでご注意ください。

* 「びわ湖ホール」の駐車場は、有料 (1 時間 210 円) です。割引券等はありません。

* 障がい者用駐車場は無料ですが、利用できる台数に限りがありますので、利用される場合はあらかじめご連絡ください。

滋賀縣市町村職員研修センター フロアガイド

5F



4F

